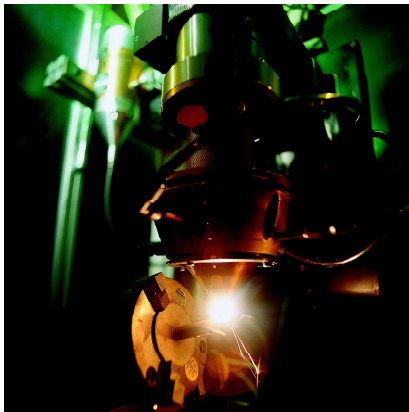


CLAD[®] : Fabrication directe 3D

Tous matériaux



Le procédé CLAD en action

Sur la base du principe de rechargement par laser, IREPA LASER a développé son procédé de Construction Laser Additive Directe.

Par projection et fusion simultanée de métal sous forme de poudre, des couches de matière sont empilées successivement pour créer des pièces techniques et fonctionnelles.

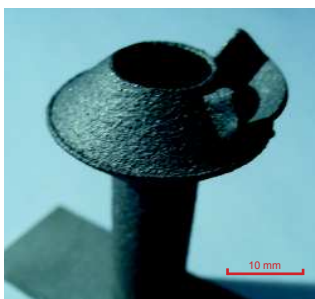
C'est une solution idéale pour la production de petites séries, pour fabriquer des pièces aux formes complexes ou pour ajouter de nouvelles fonctionnalités à des pièces existantes.

Applications :

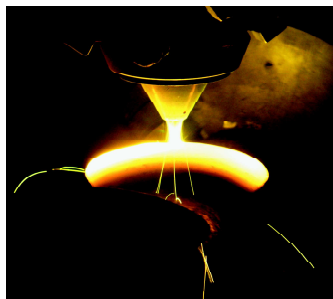
- Automobile
- Aéronautique
- Biomédical
- Micromécanique
- Fonderie

Le procédé CLAD[®] :

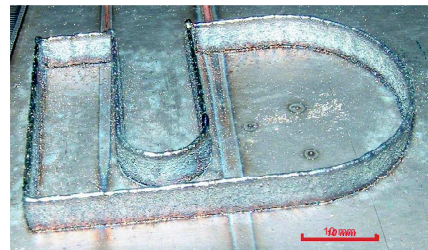
- Construction directe de pièces de toutes dimensions à partir de modèles CAO
- Ajout de fonctionnalités sur des pièces existantes
- Maîtrise de la qualité matière
- Construction de pièces multi-matériaux
- Réparation fine de géométrie



Réservoir



Construction d'une hélice



Parois multicouches en titane

